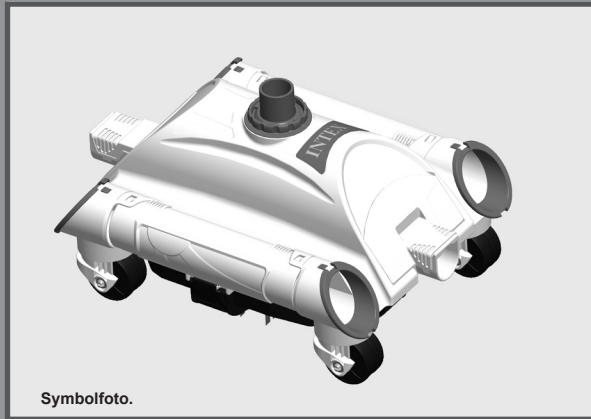


## WICHTIGE SICHERHEITSHINWEISE

Lesen Sie zuerst die Anleitung bevor Sie mit der  
Installation des Produktes beginnen, und  
befolgen Sie die Anweisungen genau.

### Automatischer Bodenreiniger



Ist das Pool nicht herrlich? Wenn Sie Lust verspüren noch andere Intex Produkte auszuprobieren, wie unser Pool-Zubehör oder die Luftbetten, sowie die Spielwaren oder die Boote ... , dann besuchen Sie uns doch einfach auf unserer Homepage, unsere Produkte sind auch im Fachhandel erhältlich.

Durch die Politik, der kontinuierlichen Produktverbesserung, behält sich INTEX das Recht vor, Daten, Erscheinungsbilder oder Updates (Produktspezifikationen) jederzeit ohne Vorankündigung zu ändern!

## TABLE OF CONTENTS

<b>Warnung.....</b>	<b>3</b>
<b>Stückliste &amp; Hinweise.....</b>	<b>4</b>
<b>Aufbauanleitung.....</b>	<b>5-6</b>
<b>Inbetriebnahme.....</b>	<b>6</b>
<b>Debris Net Cleaning.....</b>	<b>7</b>
<b>Langzeitlagerung.....</b>	<b>8</b>
<b>Fehlersuche-Leitfaden.....</b>	<b>8</b>
<b>Generelle Sicherheitshinweise.....</b>	<b>8</b>

# WICHTIGE SICHERHEITSVORSCHRIFTEN

Lesen und befolgen Sie alle Anweisungen bevor Sie das Produkt in Betrieb nehmen!



## WARNHINWEISE

- UM DAS VERLETZUNGSRISIKO ZU VERMEIDEN, ERLAUBEN SIE KINDERN NICHT DIESES PRODUKT ZU BENUTZTEN (LEBENSBEDROHLICH).
- BODENREINIGER NICHT IN BETRIEB NEHMEN, WENN SICH PERSONEN IM POOL BEFINDEN. DAS PRODUKT UNBEDINGT ENTFERNEN WENN PERSONEN SICH IM POOL AUFHALTEN.
- SCHALTEN SIE DEN AUTOMATISCHEN BODENREINIGER AUS ODER ENTFERNEN SIE DIE FILTERPUMPE, BEVOR SIE DAS GERÄT REINIGEN ODER SONSTIGE WARTUNGSARBEITEN DURCHFÜHREN. WENN SIE DEN POOL ABDECKEN MÖCHTEN, DANN BITTE UNBEDINGT DAS PRODUKT ENTFERNEN UND DAS ZUBEHÖR AN EINEN SICHEREN, KÜHLEN UND TROCKENEN ORT LAGERN.
- BEI PROBLEMEN MIT DEM PRODUKT (POOL, FILTERPUMPE, BODENREINIGER ETC..) UNBEDINGT DIE ENTSPRECHENDEN HINWEISE BEI DER BEDIENUNGSANLEITUNG BEACHTEN.
- BEI PROBLEMEN MIT DEM POOL ODER DER FILTERPUMPE BEACHTEN SIE BITTE DIE ENTSPRECHENDEN HINWEISE IN DER BEDIENUNGSANLEITUNG.

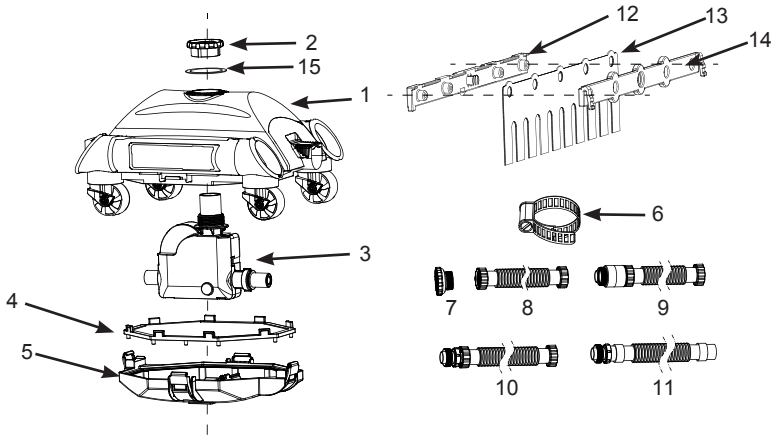
**BEI NICHTBEACHTEN, DIESER SICHERHEITSVORSCHRIFTEN KANN ES ZU EIGENTUMSSCHÄDEN, ELEKTROSCHOCKS, EXPLOSIONEN, VERSTRICKUNG IM KABEL ODER ANDEREN SCHWERWIEGENDEN VERLETZUNGEN ODER SOGAR ZUM TODE KOMMEN.**

Dieser automatische Poolreiniger wurde nur rein für Zwecke entwickelt die in der Anleitung stehen! Wenn Sie die Sicherheits- oder die Installationshinweise des Produktes missachten, müssen Sie mit ernsthaften Verletzungen oder sogar mit dem Tod rechnen.

**Mindestdurchfluss Der Filterpumpe:**  
4.542 - 13.248 Liter pro Stunde

## TEILEREFERENZ

Bevor Sie mit dem Aufstellen des Pools beginnen, nehmen Sie sich bitte kurz Zeit um sich mit den Einzelteilen vertraut zu machen, dies erleichtert Ihnen den Aufbau des Pools, plus Zubehör.

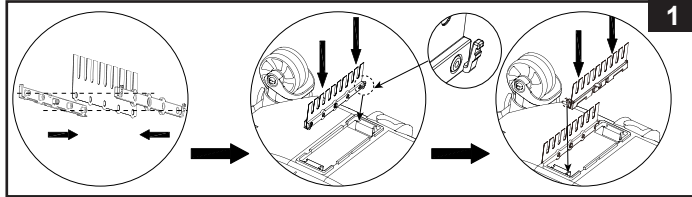


**HINWEIS:** Die Zeichnungen sind nur für Illustrationszwecke gedacht, eventuelle Abweichungen zum Produkt können vorhanden sein.

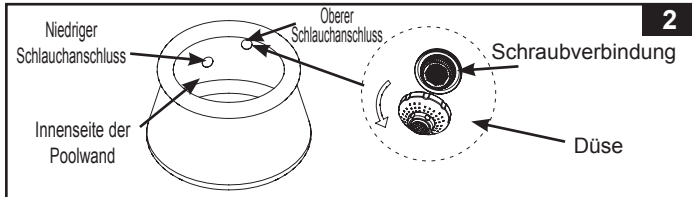
TEILNUMMER	BESCHREIBUNG	MENGE	ERSATZTEILNUMMER
1	OBERSEITE DES REINIGERS	1	11749
2	BUNDMUTTER	1	11569
3	BETRIEBSMODUL	1	11566
4	SCHMUTZNETZ	1	11751
5	UNTERSEITE DES REINIGERS	1	11750
6	SCHLAUCHSCHELLE	1	10272
7	SCHLAUCHADAPTER	1	11239
8	SCHLAUCH A	1	10850
9	SCHLAUCH B	3	10851
10	SCHLAUCH C	3	10852
11	SCHLAUCH D	1	10957
12	BÜRSTENHALTERUNG A (2 ERSATZSTIFTE)	4	11493
13	BÜRSTE (10 ERSATZSTIFTE)	12	11567
14	BÜRSTENHALTERUNG B (2 ERSATZSTIFTE)	4	11494
15	AUSLASS O-RING	1	11752

# AUFBAUANLEITUNG

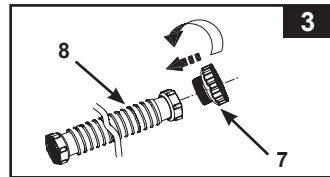
1. Montage der Bürste. Siehe Abb. 1.



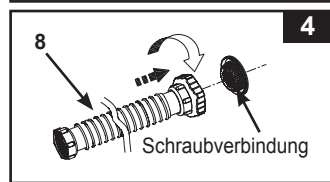
2. Schrauben Sie die Düse vom oberen Schlauchanschluss an der Innenseite der Poolwand ab. Siehe Abb. 2.



3. Schrauben Sie nun den Schlauchadapter (7) auf den Schlauch A (8). Siehe Abb. 3.



4. Schrauben Sie das Ende des Schlauches A (8) mit dem Anschluss auf das Gewinde der Siebverbindung an der Innenseite des Pools. Siehe Abb. 4.

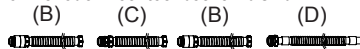


5. Nun suchen Sie sich außerhalb des Pools einen kleinen Platz und verbinden die anderen Schläuche miteinander. Die Reihenfolge ist in der Beschreibung aufgelistet (Abb. 5), B-C-B-C-B-C-D oder B-C-B-D.

für Rundpools größer als 18' oder Rechteckbecken größer als 12'

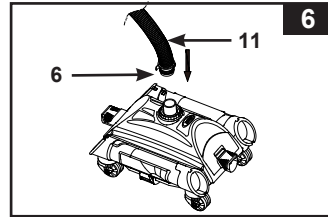


für Rundpools bis zu einer Größe von 18' oder Rechteckbecken bis zu 12'

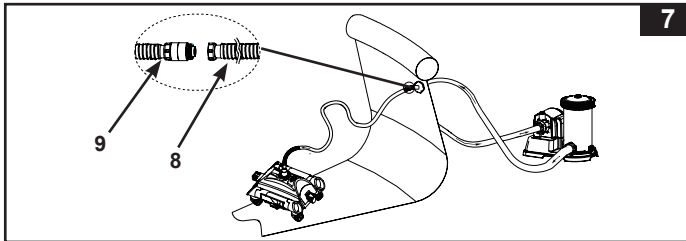


## AUFBAUANLEITUNG (Fortsetzung)

6. Mit der Schlauchklemme (6), befestigen Sie das Ende des Schlauches D (11) am oberen Anschluss des Reinigers. Wenn es Ihnen behilflich ist können Sie auch eine kleine Münze zum Befestigen der Schlauchklemme benutzen. Siehe Abb. 6.



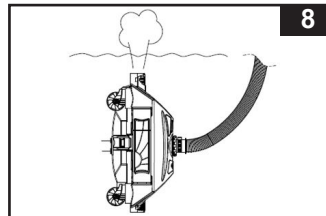
7. Nun können Sie den halbautomatischen Reiniger ins Wasser geben. Den Schlauch tauchen Sie sobald der Reiniger im Wasser steht unter, sodass dieser sich mit Wasser füllt und somit die ganze Luft aus dem Schlauch entweicht.
8. Jetzt können Sie den Schlauch B (9) mit Schlauch A (8) verbinden, welchen Sie schon in Schritt 4 montiert haben. Siehe Abb. 7.
- WICHTIG:** Die Filterpumpe muss bereits seit 10 bis 15 Minuten in Betrieb sein bevor Sie den Auto Cleaner an diese anschließen.



9. Stellen Sie die Filterpumpe entsprechend der Bedienungsanleitung auf und verbinden Sie sie mit Wassereinflauf und Wasserablauf. Der automatische Reiniger ist nun einsatzbereit.

## INBETRIEBNAHME

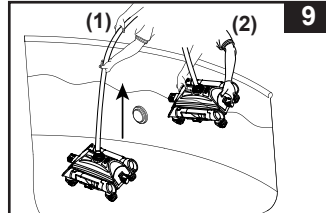
- Die Filterpumpe ist ein luftdichtes System. Drehen Sie das obere Luftablassventil, mit 1 bis 2 Umdrehungen gegen den Uhrzeigersinn.
- Sobald Sie merken, dass Wasser aus dem Luftablassventil kommt, drehen Sie das Luftablassventil wieder zu, jedoch NICHT ZU FEST.
- Schließen Sie die Filterpumpe an das Stromnetz an und schalten Sie die Pumpe ein.
- Halten Sie den Auto Cleaner kopfüber unter der Wasseroberfläche damit das Wasser ausströmen kann. (Siehe Abb. 8). Dadurch entweicht die Luft aus dem Schlauch des Reinigers, wodurch der Reiniger auf den Boden sinkt und dort den Pool reinigt.



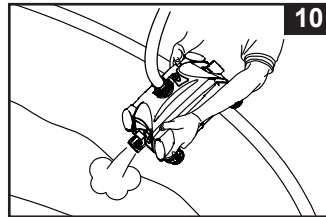
## DEBRIS NET CLEANING

1. Wenn Sie den Reiniger nicht mehr benötigen und vom Pool entferne möchten, dann stellen Sie sicher.

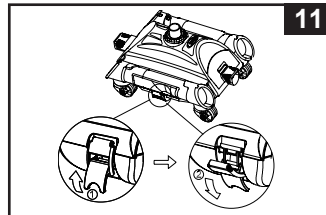
2. Nehmen Sie den Schlauch des Bodensaugers und ziehen Sie diesen langsam zu sich. Sobald der Bodensauger in Reichweite ist nehmen Sie ihn mit beiden Händen aus dem Wasser. Siehe Abb. 9.  
**ACHTUNG:** Nehmen Sie den Auto Cleaner mit beiden Händen aus dem Wasser.



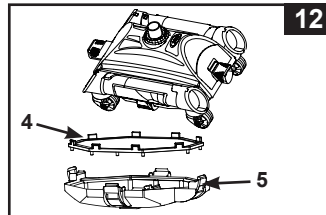
3. Halten Sie den Bodensauger mit beiden Händen an der Unterseite fest und heben diesen langsam aus dem Pool. Während dem Herausheben schräg halten um das Gerät zu entleeren. Siehe Abb. 10.  
Nachdem das Wasser vollständig aus dem Auto Cleaner entfernt wurde.



4. Öffnen Sie die 4 Schnallen, welche sich an den 4 Seiten befinden. Siehe Abb. 11.



5. Entfernen Sie das Fangnetz (4) vom Reiniger (5). Wenn sich Schmutz im Fangnetz oder Sauger befindet, verwenden Sie den Gartenschlauch zum Reinigen. Siehe Abb. 12.



6. Nachdem Sie den Reiniger gesäubert haben, bauen Sie diesen in umgekehrter Reihenfolge wieder zusammen (Schritte 1-3 rückwärts).

## FEHLERSUCHE-LEITFADEN

**Problem:** Was mache ich wenn sich der Auto Cleaner nicht oder sich sehr langsam bewegt?

- A:**
1. Ziehen Sie an den Reinigungsschlauch und heben Sie den Auto Cleaner vom Poolboden. Vielleicht schlägt der Poolboden Falten, sodass der Auto Cleaner sich nicht weiter bewegen kann.
  2. Überprüfen Sie den Wasserfluss:
    - i. Versichern Sie sich, dass die Filterpumpe eingeschaltet ist.
    - ii. Versichern Sie sich, dass die Absperrschieber geöffnet sind.
    - iii. Reinigen oder wechseln Sie die Filterkartusche.
    - iv. Wenn Sie eine Sandfilteranlage verwenden, versichern Sie sich, dass der Filtersand gereinigt ist, indem Sie die Anlage rückspülen.

**Problem:** Was soll ich machen, wenn sich der Auto Cleaner vom Pool Boden hebt?

- A:** Lassen Sie die Luft aus dem Auto Cleaner, in dem Sie die Anweisungen laut Betriebsanleitung befolgen.

**Problem:** Was mache ich wenn der Auto Cleaner die Blätter vom Poolboden nicht aufnimmt?

- A:**
1. Entfernen Sie die Bürsten von der Unterseite und geben Sie den Auto Cleaner zurück in den Pool.
  2. Nach ungefähr 2-3 Stunden Betriebszeit den Auto Cleaner immer gründlich reinigen.

## WICHTIG

Sollten Sie fortwährend auf Schwierigkeiten stoßen, kontaktieren Sie unsere Kundenservice Abteilung. Siehe die separate „autorisierte Service Center“ Liste.

## LANGZEITLAGERUNG

1. Versichern Sie sich, dass die Pumpe ausgeschaltet ist und stecken Sie das Kabel aus.
2. Zum Abbauen des automatischen Reinigers gehen Sie die Anleitung rückwärts durch.
3. Reinigen Sie alle Zubehörteile gründlich und lassen Sie diese an der Luft richtig trocknen.
4. Wenn Sie die Schläuche lagern ist es wichtig, dass sie diese nicht knicken oder rollen, bitte gerade lagern.
5. Entfernen Sie die Bürsten und lagern Sie diese flach und gerade.
6. Die Original-Verpackung kann als Aufbewahrungsbehälter verwendet werden. Lagern Sie das Produkt an einem kühlen, trockenen Ort.

## GENERELLE SICHERHEITSHINWEISE

Ihr Swimmingpool kann Ihnen viel Spaß und Freude bereiten, jedoch bringt das Wasser auch Risiken mit sich. Um eventuelle Verletzungsgefahren und lebensbedrohliche Situationen vermeiden zu können, lesen und halten Sie sich unbedingt an die Sicherheitshinweise, die dem Produkt beigelegt sind. Vergessen Sie nicht, dass die Warnhinweise auf den Packungen zwar viele aber natürlich nicht alle möglichen Risiken beinhalten.

Zur zusätzlichen Sicherheit machen Sie sich bitte mit folgenden Richtlinien bekannt sowie mit Warnungen, die von nationalen Sicherheitsorganisationen zur Verfügung gestellt werden.

- Fordern Sie ununterbrochene Aufsicht. Ein zuverlässiger und kompetenter Erwachsener sollte die Funktion des Badewärters übernehmen, insbesondere wenn sich Kinder im oder in der Nähe des Pools befinden.
- Lernen Sie schwimmen.
- Nehmen Sie sich Zeit und machen Sie sich mit Erster Hilfe vertraut.
- Informieren sie jeden der den Pool beaufsichtigt über die möglichen Gefahren sowie über die Benützung von Schutzvorrichtungen wie zum Beispiel verschlossene Türen, Absperrungen, usw.
- Informieren Sie alle Personen, inklusive Kinder, die den Pool benützen darüber was im Falle eines Unfalles zu tun ist.
- Vernunft und richtiges Einschätzungsvermögen während dem Baden ist wichtig.
- Vorsicht, Vorsicht, Vorsicht.